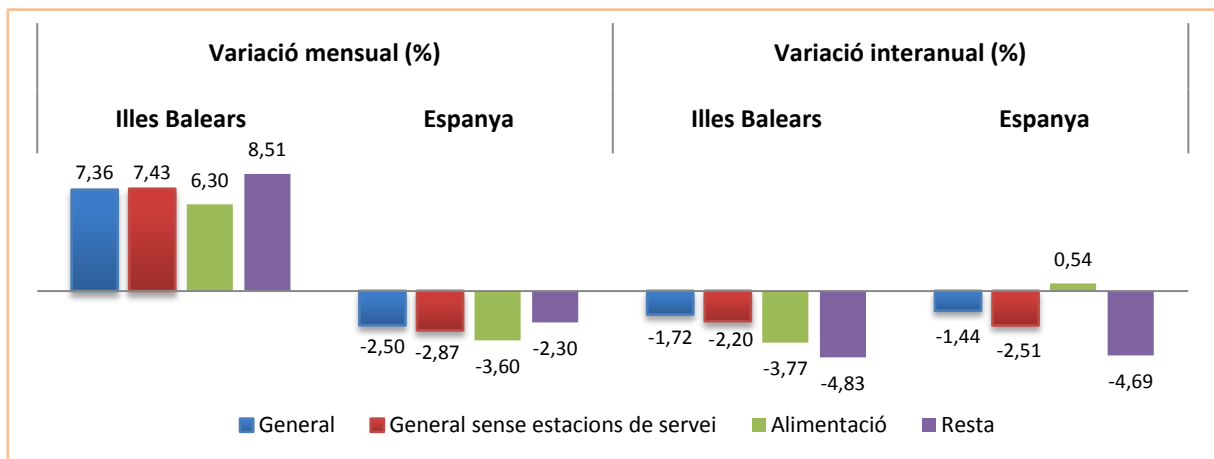


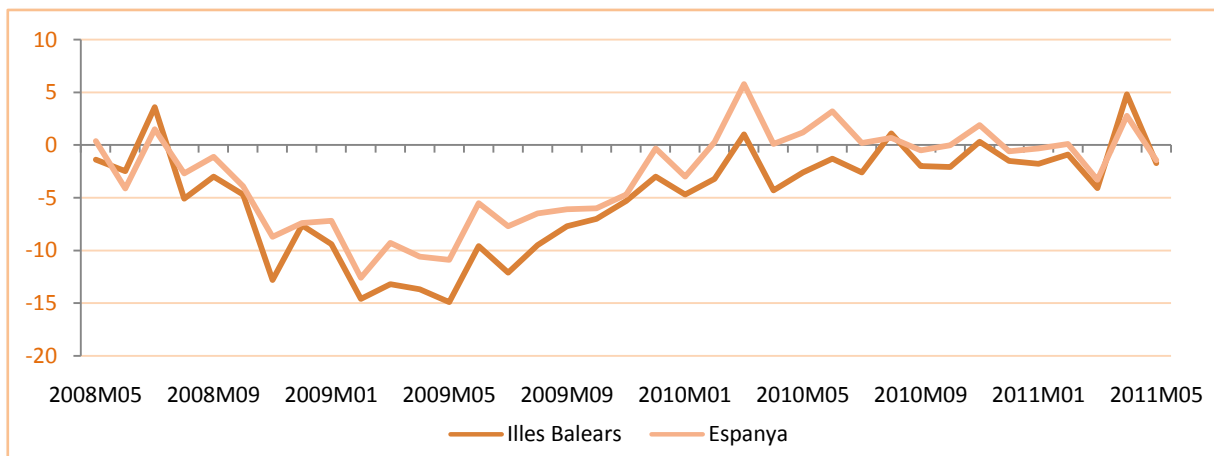
Principals resultats

- » Durant el mes de maig, la **variació interanual de l'índex general de comerç al detall** registra a les Illes Balears una davallada del **-1,72%**, mentre que a Espanya aquest mateix valor disminueix un **-1,44%**. Sense considerar les estacions de servei, a les Illes Balears l'índex experimenta també una davallada interanual del **-2,2%** i a Espanya del **-2,51%**.
- » A les Illes Balears les vendes al detall de **productes d'alimentació** han disminuït, respecte del mes de maig de l'any anterior, un **-3,77%** i les vendes de la **resta de productes** un **-4,83%**. A Espanya les vendes del grup «Alimentació» pugen un **0,54%** i les de la resta de grups davallen un **-4,69%**.
- » Quant a les **variacions respecte del mes anterior**, l'índex general de les Illes Balears experimenta una pujada del **7,36%** respecte del mes d'abril, mentre que al conjunt de l'Estat baixa un **-2,5%**.

Taxes de variació mensual i interanual de l'índex de comerç al detall a preus corrents: Illes Balears i Espanya (%) (base 2005)



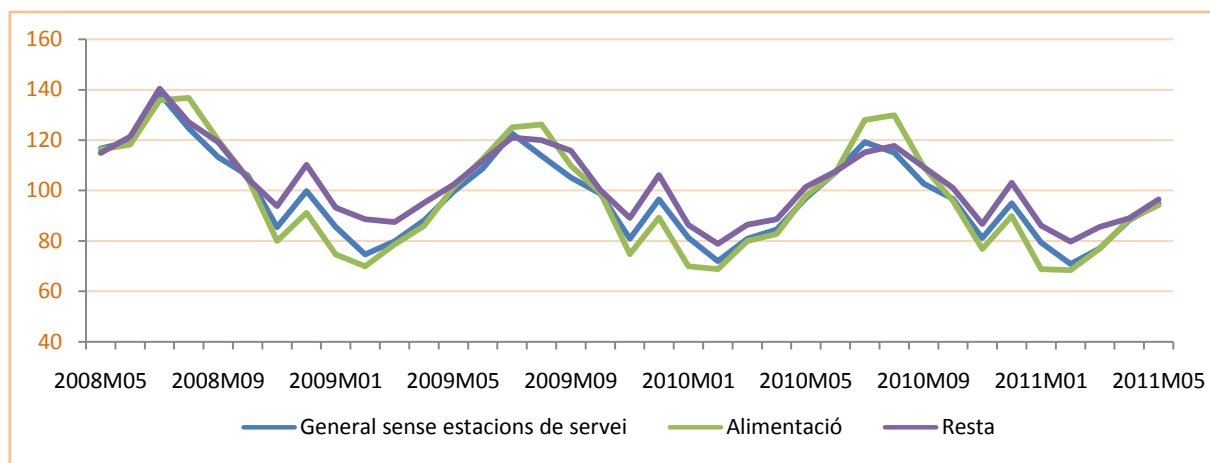
Evolució de la taxa de variació interanual de l'índex general de comerç al detall a preus corrents: Illes Balears i Espanya (%) (base 2005)



Índex de comerç al detall i variacions mensuals i interanuals a preus corrents: Illes Balears i Espanya (base 2005)

	Índex maig 2011		Variació mensual (%)		Variació interanual (%)	
	Illes Balears	Espanya	Illes Balears	Espanya	Illes Balears	Espanya
General	95,35	97,44	7,36	-2,50	-1,72	-1,44
General sense estacions de servei	94,86	95,00	7,43	-2,87	-2,20	-2,51
Alimentació	94,15	108,00	6,30	-3,60	-3,77	0,54
Resta	96,58	87,10	8,51	-2,30	-4,83	-4,69

Evolució mensual de l'índex de comerç al detall de les Illes Balears per grups a preus corrents: 2008-2011 (base 2005)



Més informació disponible al web de l'IBESTAT

- » [Índex de comerç al detall](#)

Informació relacionada

- » [Enquesta anual de serveis](#)
- » [Indicadors d'activitat del sector dels serveis \(índex de la xifra de negocis i d'ocupació\)](#)

Informació metodològica

L'objectiu principal d'aquest indicador de conjuntura econòmica és proporcionar informació mensual sobre l'evolució de l'activitat del comerç al detall a les Illes Balears.

El procés de recollida de dades, el duu a terme l'Institut Nacional d'Estadística (INE) mitjançant enquestes a les empreses del sector. Les dades són elaborades per l'Institut d'Estadística de les Illes Balears (IBESTAT).

La periodicitat de l'indicador és mensual.

Contacte

- info@ibestat.caib.es